

[www.perinat-ars-idf.org](http://www.perinat-ars-idf.org)



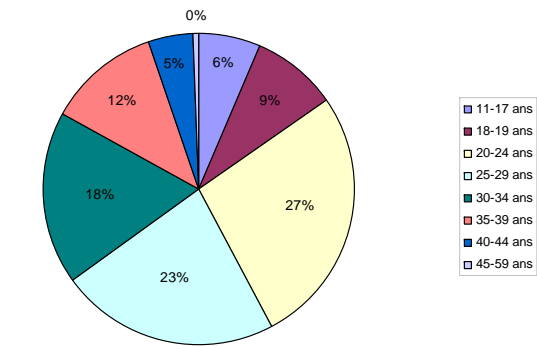
## *Les IVG hospitalières d'après le PMSI 2013 dans le département du 93*

**Editorial :** Ce document a pour objectif de présenter une analyse des interruptions volontaires de grossesse (IVG) hospitalières dans le département de la Seine-Saint-Denis pour les femmes domiciliées dans la Seine-Saint-Denis ainsi que pour les femmes ayant eu recours à l'IVG dans le département de la Seine-Saint-Denis. Cette étude a été faite à l'aide du PMSI 2013 (Programme de médicalisation des systèmes d'information). Les IVG faites en ville ne sont pas incluses dans cette présentation.

Recours à l'IVG hospitalière pour 1000 femmes selon le département de domiciliation en 2013:

Département / région	93	IDF
IVG	7144	40231
Pop femmes en âge de procréer	388057	3004568
Part recours IVG (1000 femmes)	18,4	13,4

18,4 habitantes de la Seine-Saint-Denis pour 1000 femmes en âge de procréer ont eu recours à une IVG en 2013 (2012 : 18 pour 1000) contre 13,4 pour 1000 en Ile-de-France (2012 : 13,1 pour 1000).



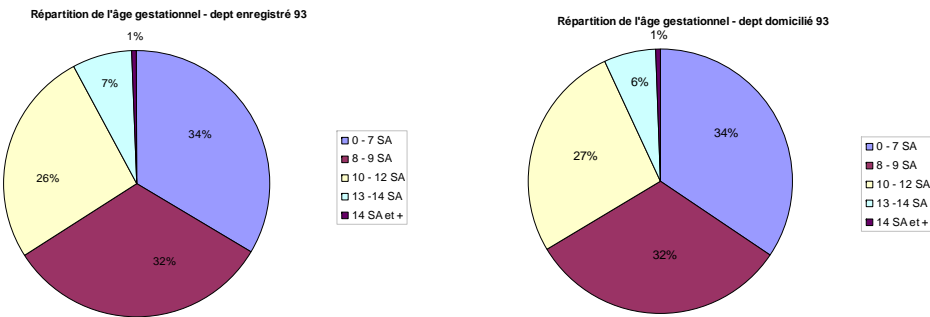
Répartition de l'âge maternel en 2013 :

457 soit 6% des femmes domiciliées ayant recours à l'IVG sont mineures.  
50% des femmes domiciliées ayant fait une IVG avaient entre 20 et 29 ans en 2012.

Fuite et attractivité en 2013 :

78% des IVG de femmes domiciliées en Seine-Saint-Denis sont réalisées en Seine-Saint-Denis, chiffre à mettre en rapport avec les accouchements de femmes domiciliées en Seine-Saint-Denis (69%). Entre 0 et 11% des IVG domiciliées dans les autres départements d'Ile-de-France sont réalisées en Seine-Saint-Denis.

Répartition de l'âge gestationnel en 2013 :



La qualité de l'enregistrement de l'âge gestationnel sera contrôlée.  
Une erreur de saisie de la date des dernières règles peut expliquer les IVG avec un âge de plus de 14 SA.

Répartition du nombre et des méthodes d'IVG par établissement de Seine-Saint-Denis en 2013 :

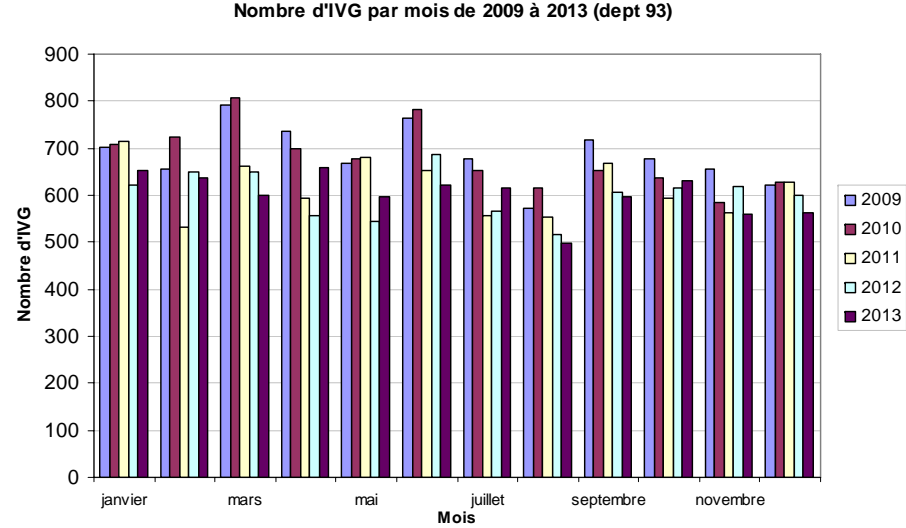
Etablissement	Acc	IVG	IVG / Acc	IVG médicamenteuse (%)	Aspiration sans présence d'anesthésiste (%)	Aspiration avec présence d'anesthésiste (%)	Sans précision
CH LE RAINCY-MONTFERMEIL	2352	354	15,1%	188	54,2%	2	0,6%
HU-PARIS SSTDENIS SITE AVICENNE	.	658	.	169	25,7%	0	0,0%
HOPITAL JEAN VERDIER	2396	732	30,6%	481	65,5%	128	17,4%
CH MONTREUIL	3072	1107	36,0%	537	48,5%	144	13,0%
CH ST DENIS	3927	1020	26,0%	212	20,7%	141	13,8%
CH AULNAY	2266	726	32,0%	388	53,4%	1	0,1%
MATERNITE DES LILAS	1642	991	60,4%	173	17,5%	341	34,4%
HOPIT. EUROPEEN DE PARIS	1100	49	4,5%	12	25,5%	0	0,0%
CENTRE MEDICO CHIRURGICAL FLOREAL	.	81	.	32	40,0%	0	0,0%
HOP PRIVE SEINE ST DENIS	2893	497	17,2%	290	58,4%	0	0,0%
POLYCLINIQUE VAUBAN	1496	248	16,6%	0	0,0%	0	0,0%
CLINIQUE DE L'ESTREE	1786	518	29,0%	54	10,4%	0	0,0%
CLINIQUE DU VERT GALANT	800	200	25,0%	107	53,5%	0	0,0%
CLINIQUE DE LA DHUYS	.	50	.	0	0,0%	0	0,0%
Total 93	23730	7231	30,5%	2643	36,7%	757	10,5%
Total IDF	180124	40610	22,5%	16642	41,6%	3615	9,0%

Le pourcentage des méthodes est calculé sur les IVG avec une méthode renseignée (0,5% d'information manquante, 2012 : 0,7% d'informations manquantes). Dans le département de la Seine-Saint-Denis, 1 IVG sur 3 est une IVG médicamenteuse. Parmi les IVG chirurgicales (63%), un anesthésiste est noté présent dans 8 aspirations sur 10 (contre 9 cas sur 10 en 2012). La qualité de cette information demande à être contrôlée pour pouvoir conclure sur le taux d'anesthésie locale ou générale.

Lieux d'enregistrement des IVG dans le 93 en 2013 :

Département / région	93	IDF
Nb de sites ayant réalisé au moins un acte d'IVG (PMSI)	14	103
Dont part dans le secteur public/ESPIC	7 (50%)	56 (54,4%)
Nb d'IVG hospitalières (PMSI)	7231	40610
Dont part dans le secteur public/ESPIC	5588 (77,3%)	31383 (77,3%)

Tendance saisonnière du nombre d'IVG par mois entre 2009 et 2013 :



Globalement, on observe un nombre d'IVG constant au cours des mois sauf en Août où le nombre d'IVG est nettement moins important que le reste de l'année.